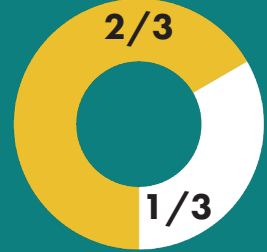


# L'ALTERNANCE ? L'EXPÉRIENCE QUI FAIT TA DIFFÉRENCE

Ton temps **EN ENTREPRISE\***



Ton temps **AU CFA\***



## CONTRAT D'APPRENTISSAGE

Apprenti(e) dès **15 ans** après la 3<sup>ème</sup> et jusqu'à 29 ans révolus  
Contrat de travail / **STATUT SALARIÉ(E)**

Après 29 ans possibilité de **contrat sous conditions** :  
Création/reprise d'entreprise, sportif de haut niveau, reconnaissance  
travailleur handicapé...

\* Hors Bac Pro et BTS

## NOS 11 ÉTABLISSEMENTS EN RÉGION AUVERGNE - RHÔNE-ALPES ET NOS 30 ÉTABLISSEMENTS PARTENAIRES



## POURQUOI L'APPRENTISSAGE DANS LE BTP EST FAIT POUR TOI ?!

**UN MÉTIER CONCRET ET UTILE :** Construis, rénove,  
transforme... et vois le résultat de ton travail chaque  
jour.

**ÊTRE PAYÉ PENDANT TA FORMATION :** En apprentissage,  
gagne un salaire, tout en te formant et en obtenant un  
diplôme reconnu.

**UNE INSERTION PROFESSIONNELLE RAPIDE :**  
Ton expérience est reconnue dans un secteur qui  
recrute. Nos entreprises partenaires embauchent.

**DES CARRIÈRES ÉVOLUTIVES ET BIEN RÉMUNÉRÉES :**  
Du compagnon au chef d'équipe, conducteur de  
travaux ou créateur d'entreprise : les possibilités  
d'évolution sont nombreuses. Les salaires  
progressent vite.

**DES MÉTIERS D'AVENIR, AU CŒUR DE LA TRANSITION  
ÉCOLOGIQUE :** Construction durable, rénovation  
énergétique, nouvelles technologies : le BTP est au  
cœur des enjeux de demain.

## ENTREPRISES, ET SI VOTRE PLUS BEAU CHANTIER ÉTAIT DE FORMER UN APPRENTI ?

### 100 % DE NOS ÉQUIPES MOBILISÉES À VOTRE SERVICE !

Aide à la réalisation du contrat par le CFA.  
Accompagnement du Maître d'Apprentissage.  
Suivi socio-professionnel.

### RECRUTEZ À COÛT MAÎTRISÉ

Grâce à l'aide de l'État (jusqu'à 5 000 €) intégrer  
un apprenti est une solution économiquement avan-  
tageuse pour renforcer vos équipes.

### FORMEZ À VOS PRATIQUES

L'apprentissage vous permet de transmettre vos  
méthodes, vos outils et votre culture d'entreprise à  
un futur professionnel.

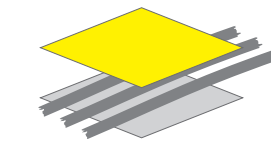
### ANTICIPEZ L'AVENIR

Votre savoir-faire est précieux. Miser sur l'avenir.  
Alors pourquoi ne pas former un apprenti ?

### Établissements partenaires de BTP CFA AFRA

- BTP CFA AFRA** Hors mur UFA  
3 place du Paisy  
69570 Dardilly  
candidatures.afra@btpcfa-aura.fr  
04 72 52 07 21
- BTP CFA AIN**  
98 rue des Compagnons  
01000 Bourg-en-Bresse  
candidatures.ain@btpcfa-aura.fr  
04 74 21 44 97
- BTP CFA ALLIER**  
12 route de Charmeil  
03700 Bellerive-sur-Allier  
candidatures.allier@btpcfa-aura.fr  
04 70 32 24 16
- BTP CFA CANTAL**  
2 route d'Allanche  
15500 Massiac  
candidatures.cantal@btpcfa-aura.fr  
04 71 23 00 69
- BTP CFA DRÔME-ARDÈCHE**  
3 rue de la Sablière  
26250 Livron-sur-Drôme  
candidatures.dromeardèche@btpcfa-aura.fr  
04 75 61 10 10
- BTP CFA HAUTE - LOIRE**  
65 impasse de l'Artisanat  
43370 Bains  
candidatures.haute Loire@btpcfa-aura.fr  
04 71 57 99 90
- BTP CFA ISÈRE**  
21 boulevard Pré-Pommier  
38300 Bourgoin-Jallieu  
candidatures.isere@btpcfa-aura.fr  
04 74 19 13 40
- BTP CFA LOIRE Saint Etienne**  
21 rue de l'Apprentissage  
42000 Saint-Étienne  
candidatures.loire-stetienne@btpcfa-aura.fr  
04 69 68 73 00
- BTP CFA LOIRE Roanne**  
Impasse Marcel Cerdan  
42300 Roanne  
candidatures.loire-roanne@btpcfa-aura.fr  
04 77 72 12 62
- BTP CFA PUY DE DÔME**  
4 rue Louis Dabert  
63000 Clermont-Ferrand  
candidatures.puydedome@btpcfa-aura.fr  
04 73 44 00 70
- BTP CFA RHÔNE**  
4 place du Paisy  
69570 Dardilly  
candidatures.rhone@btpcfa-aura.fr  
04 72 52 21 50
- BTP CFA DES SAVOIE**  
319 rue du Clos  
73230 Saint-Alban-Leyssie  
candidatures.savoye@btpcfa-aura.fr  
04 79 72 63 63

Service communication BTP CFA AUVERGNE - RHÔNE-ALPES - Tour Swiss Life - 1, Boulevard Vivier Merle  
69003 Lyon - SIRET : 41884676200106 - mars 2026 - Tous droits réservés - Ne pas jeter sur la voie publique



**BTP CFA  
AUVERGNE-RHÔNE-ALPES**  
Association régionale des CFA du BTP d'Auvergne-Rhône-Alpes

**SPÉCIALISTE DE  
L'ALTERNANCE  
DANS LE BTP  
DEPUIS + 60 ANS**

## BTP CFA AURA, TON AVENIR SE CONSTRUIT ICI



**REJOINS LE PLUS GRAND RÉSEAU  
DE FORMATION DU BÂTIMENT  
ET DES TRAVAUX PUBLICS EN  
AUVERGNE-RHÔNE-ALPES.**

**100 % EN ALTERNANCE = VOIE DE L' EXCELLENCE**

[WWW.BTPCFA-AURA.FR](http://WWW.BTPCFA-AURA.FR)



CCCA La Région  
Auvergne-Rhône-Alpes

# BÂTIS TON AVENIR DANS LE BTP



## LE SECTEUR DU BTP :

### 1er Employeur de France



En Auvergne - Rhône-Alpes (chiffres CERC 2024)

**CHOISIS BTP CFA AUVERGNE-RHÔNE-ALPES,**  
comme plus de 200 000 apprentis déjà formés depuis plus de 60 ans (Chiffres 2025)



**+ 85 %**  
Taux réussite examens  
**+ 72 %**  
Taux d'insertion à l'emploi



**+ 7 600**  
Apprenti(e)s / an  
**+ 348**  
femmes



**11**  
Établissements sur la région  
**+ 30**  
Établissements partenaires (Ufa)



**9**  
Internats et des solutions  
de restauration dans  
chaque BTP CFA

### Le BTP c'est aussi la mixité !

#### ÊTRE ACCOMPAGNÉ TOUT AU LONG DE SON PARCOURS

Grâce à des temps d'échanges avec nos équipes sur l'orientation et le projet professionnel (des ateliers de recherche d'entreprises, mini - stages... ) chacun peut tester, confirmer et construire son projet de A à Z.

Un suivi pédagogique en lien avec l'entreprise d'accueil et un formateur référent.

Des activités socio-éducatives, des aides administratives et des ateliers thématiques.

#### APPRENDRE AUTREMENT POUR CONSTRUIRE DURABLEMENT

Des formateurs experts issus du terrain au plus près des réalités et en lien constant avec les entreprises.

Des plateaux techniques modernes et des pratiques pédagogiques innovantes.

Les enjeux de la transition énergétique et environnementale intégrés dans nos formations.

#### APPARTENIR À UN RÉSEAU

Des formations construites avec et pour les entreprises du Bâtiment et des Travaux publics .

Un réseau solide de plus de **6 000 entreprises partenaires** sur l'ensemble de la région.

Une formation de proximité avec un accès à des parcours complets et enrichis grâce à la synergie entre nos 11 établissements.

Une communauté d'anciens apprentis.

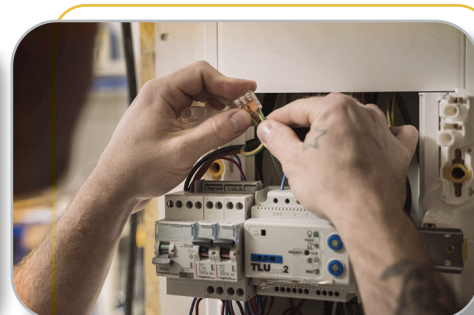


# DÉCOUVRE LE PARCOURS DE FORMATION QUI TE CORRESPOND

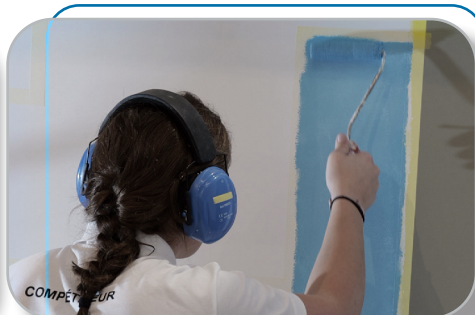
## EXPLORE LE MONDE DU BTP À TRAVERS NOS 6 FILIÈRES MÉTIERS



**Bois, Menuiserie,  
Charpente**  
11 diplômes



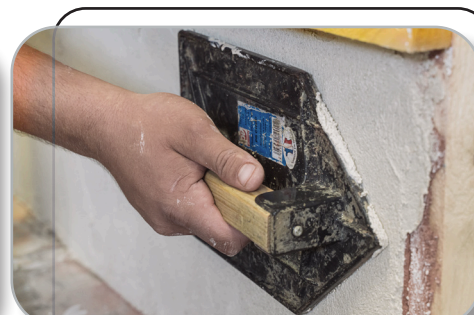
**Plomberie, Électricité,  
Climatisation**  
20 diplômes



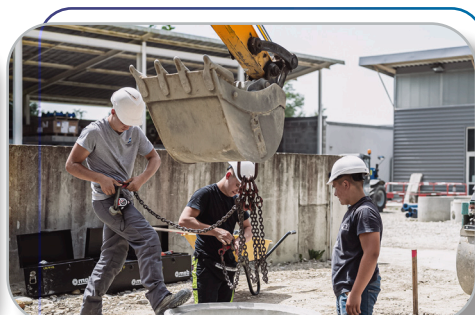
**Peinture, Plâtrerie,  
Carrelage**  
9 diplômes



**Menuiserie Alu Verre,  
Métallerie**  
6 diplômes



**Gros Oeuvre,  
Couverture**  
22 diplômes



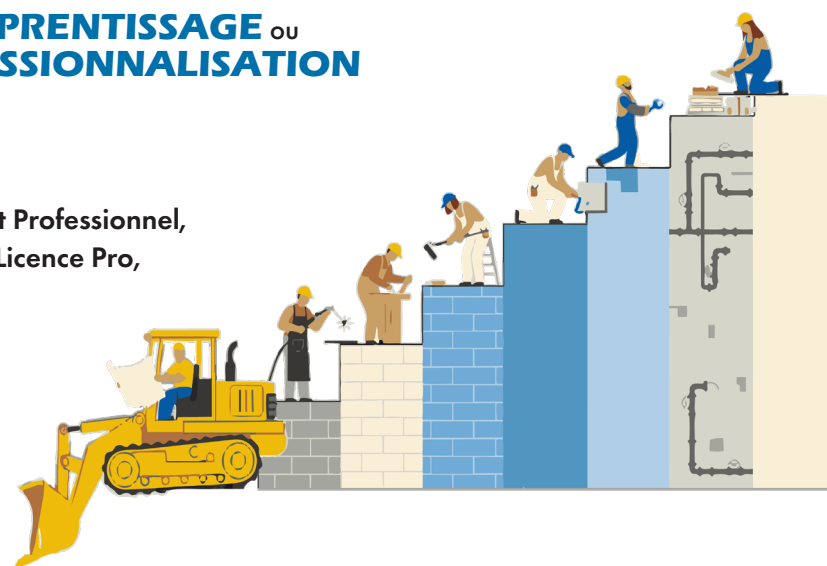
**Travaux Publics**  
15 diplômes

## En **CONTRAT D'APPRENTISSAGE** ou **CONTRAT DE PROFESSIONNALISATION**

### + DE 80 DIPLÔMES

CAP, Bac Pro, Certificat de Spécialisation, Brevet Professionnel, Brevet de Maîtrise, Titre Pro, BTS, BUT, CQP, Licence Pro, Master, Ingénieur

**+**: Formations adaptées aux personnes en situation de handicap



# VIS L'EXPÉRIENCE BTP CFA AURA !

TU EXPLORES - TU OSES - TU T'ENGAGES - TU TRACES TA VOIE

Écris un parcours qui te ressemble. Entre découvertes culturelles, mobilités, activités sportives, créativité, excellence et compétitions...

**COMPÉTITIONS MÉTIERS : WORDSKILLS,  
LES MEILLEURS APPRENTIS DE FRANCE....**



**MOBILITÉS** en France et à l'international, pour élargir tes horizons et renforcer ton employabilité.



**RENCONTRES INTER ÉTABLISSEMENTS**  
Défis des Bâtisseurs du Futur.



**ACTIVITÉS SPORTIVES** avec L'ANDSA (Association Nationale pour le Développement du Sport dans l'Apprentissage).

**PARTICIPATIONS À DES SALONS PROFESSIONNELS** de promotion des métiers.



Espaces dédiés  
**FOYER, SALLE DE SPORT,  
SALLES D'ANIMATION, ...**

**BIEN PLUS QU'UNE FORMATION,  
UN ÉPANOUISSEMENT PERSONNEL**